

### ■ Modèles :

XYLO 16 M  
XYLO-SR 18 M  
XYLOFARMER 19 M



XYLO-SR 18 M

**Idéale pour fendre le bois en toute autonomie, pour les locations, pour se déplacer aisément...**

### Le + produit Rabaud

- 3 modèles pour des puissances de fendage de 16 à 19 tonnes.
- Plus d'autonomie de fonctionnement grâce au moteur thermique.  
**Moteur essence** Kohler ou Honda : Garantie 3 ans.
- **Mise en place hydraulique de la fendeuse** en position travail grâce à un vérin.
- **Liberté de déplacement** sur la route à 130 Km/h en conformité avec la législation routière (permis B).
- **Remorque avec timon, roue Jockey, attache boule ø 50, rampe d'éclairage...**  
Châssis routier réceptionné selon la directive européenne 2007/46/CE (RCE).
- **Double vitesse de descente** avec la vitesse rapide pour plus de productivité.
- **Lève-bûche latéral** pour mettre la bûche à la verticale : le bras de relevage est relié au coin de fendage par une chaîne.
- **Coin déclinable sur la XYLOFARMER** - Une innovation RABAUD.
- Conforme à la nouvelle norme européenne NF EN-609-1 de mars 2017.



### Le coin DÉCLIPSABLE

L'innovation qui fait la différence sur XYLOFARMER (voir page 9)



XYLOFARMER 19 M

# FENDEUSES DE BÛCHES

## THERMIQUES SUR CHÂSSIS ROUTIER

MODÈLES	XYLO 16 M	XYLO-SR 18 M	XYLOFARMER 19 M
Puissance hydraulique	16 Tonnes	18 tonnes	19 Tonnes
2 vitesses de descente	Oui: manu2speed	Oui: auto2speed	Oui: auto2speed
Capacité de fendage	1,10 m	1,10 m	1,16 m
Longueur coin	195 mm	200 mm	275 mm
Dimensions transport (LxlxH)	2,68 x 1,46 x 1,43 m	3,15 x 1,39 x 1,54 m	3,17 x 1,61 x 1,64 m
Dimensions travail (LxlxH)	3,06 x 1,46 x 2,85 m	3,22 x 1,39 x 2,60 m	3,63 x 1,61 x 2,80 m
Poids total	405 kg	546 kg	600 kg
Entraînement	Moteur thermique essence Kohler 7 ch ou Honda 6 ch - Pompe double - Démarrage par lanceur ou électrique		
Caractéristiques châssis	Châssis routier PTAC < 500 kg avec timon fixe, 2 roues 4.50x10, attache boule Ø 50, Déplacement 130 km/h, Éclairage Mise en place hydraulique par vérin Réservoir d'huile 15 litres	Châssis routier PRO PTAC < 750 kg avec timon fixe, 2 roues Ø 145/80 R13, attache boule Ø 50 Déplacement 130 km/h, Éclairage Mise en place hydraulique par vérin Réservoir d'huile 40 litres	Châssis routier PRO PTAC < 750 kg avec timon fixe, 2 roues Ø 145/80 R13, attache boule Ø 50 Déplacement 130 km/h, Éclairage Mise en place hydraulique par vérin Réservoir d'huile 55 litres

### Système de maintien de la bûche par coin DÉCLIPSABLE sur XYLOFARMER :



1 - Déclipser le coin du vérin pour venir le poser sur le bois



2 - Un système de contre-poids permet de déposer délicatement le coin sur le bois



3 - Une fois le bois maintenu, actionner le vérin pour le reclipser dans le coin



4 - Fendre vos bûches

### ZOOM :



XYLO 16 M  
au transport



XYLO 16 M  
au travail



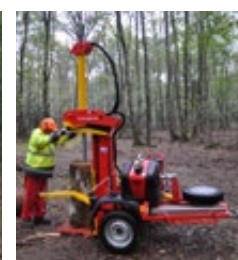
XYLO-SR 18 M  
au transport



XYLO-SR 18 M  
au travail



XYLOFARMER 19 M  
au transport



XYLOFARMER 19 M  
au travail

### ✓ OPTIONS



Moteur essence HONDA 6 ch  
ou KOHLER 7 ch



Démarrage électrique  
ou par lanceur



Roue de secours



Tachyhoramètre (compte-tours  
avec heures de fonctionnement)