



**PROMOVE**

DEMOLITION

Brise-roches hydrauliques



# XP Série

Gamme  
moyenne-lourde



8

Gamme  
légère



12

Lignes  
directrices



14

Outils



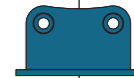
16

Applications  
Spéciales



18

Accessoires



20

Promove  
Lube



21





### Choix du brise-roche

Le choix correct de brise-roche/machine se fait en respectant toute une série de facteurs: le poids et le débit hydraulique garantis par les pompes de la pelle, la structure du bras et du balancier ainsi que son usage principal.

**L'équipe de spécialistes** Promove est à votre service pour toute information sur le bon matching.

# XP line

Le brise-roche est sans doute l'un des équipements pour pelles les plus versatiles pouvant être utilisé sur plusieurs types de surfaces dures: travaux de fondations, démolition de bâtiments, excavation de tranchées pour tout type de conduites, exploitation de carrières, excavation de tunnels, réalisation de rues, etc.

La série XP de nos brise-roches offre des caractéristiques uniques très appréciées dans les chantiers les plus difficiles du monde entier:

- Action combinée huile/gaz: la puissance est due à l'énergie hydraulique de l'huile associée à l'énergie potentielle de l'azote sous pression dans la tête.
- Rapport poids/puissance extrêmement favorable.
- Grâce à la valeur élevée de contre-pression admise (jusqu'à 25 bars), nos brise-roches peuvent s'adapter facilement aux pelles les plus modernes.

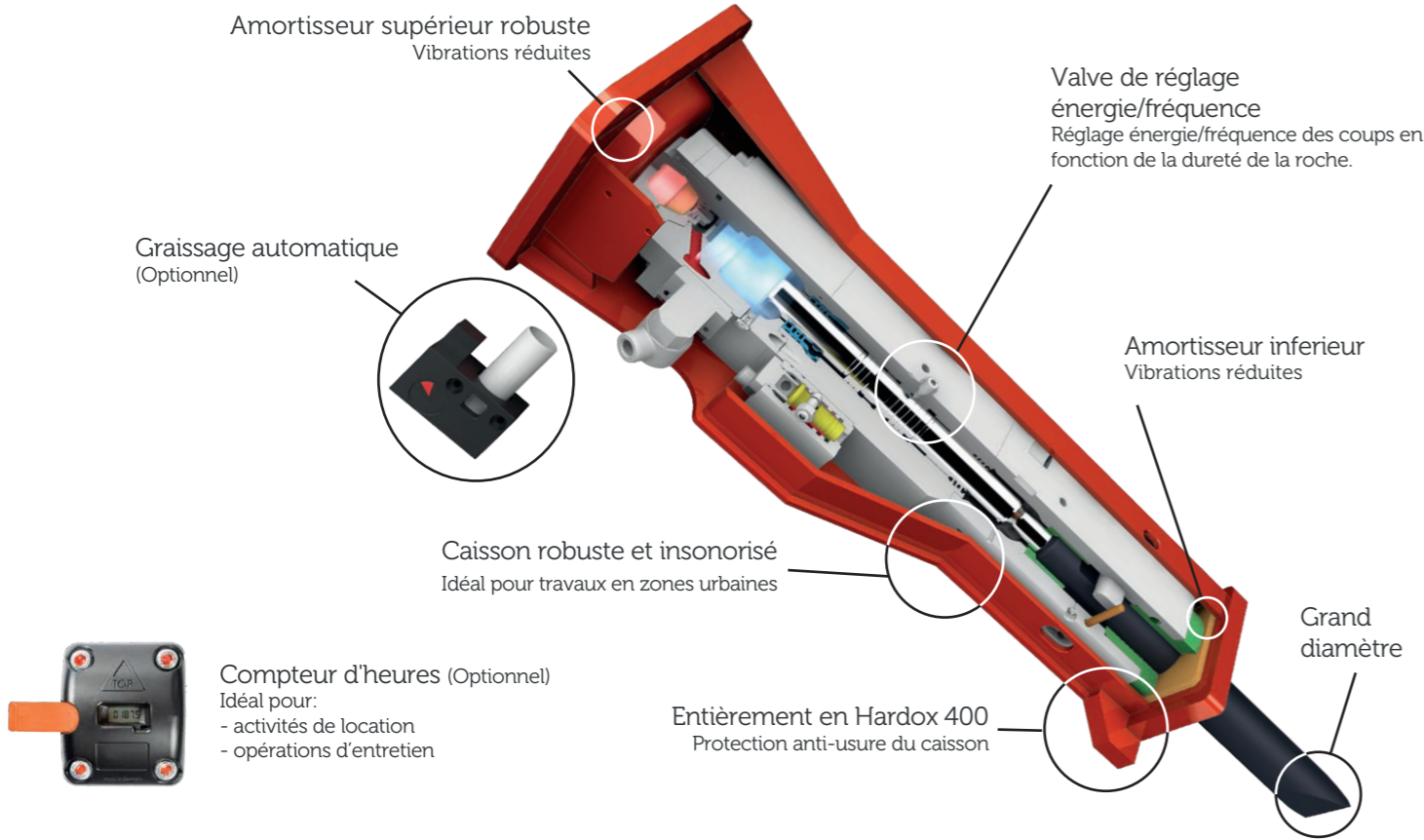
Compte tenu des limites indiquées par le fabricant de l'engin porteur, il est généralement possible de choisir entre deux gammes de brise-roche: lourde ou plus légère.

#### L'on recommande un brise-roche de classe supérieure dans les cas suivants:

- Travaux sur roche moyenne-dure
- Applications difficiles et de longue durée
- Pelles avec flèche monobloc
- Démolition primaire (utilisation en carrières pour excavation au front)
- Utilisation fréquente

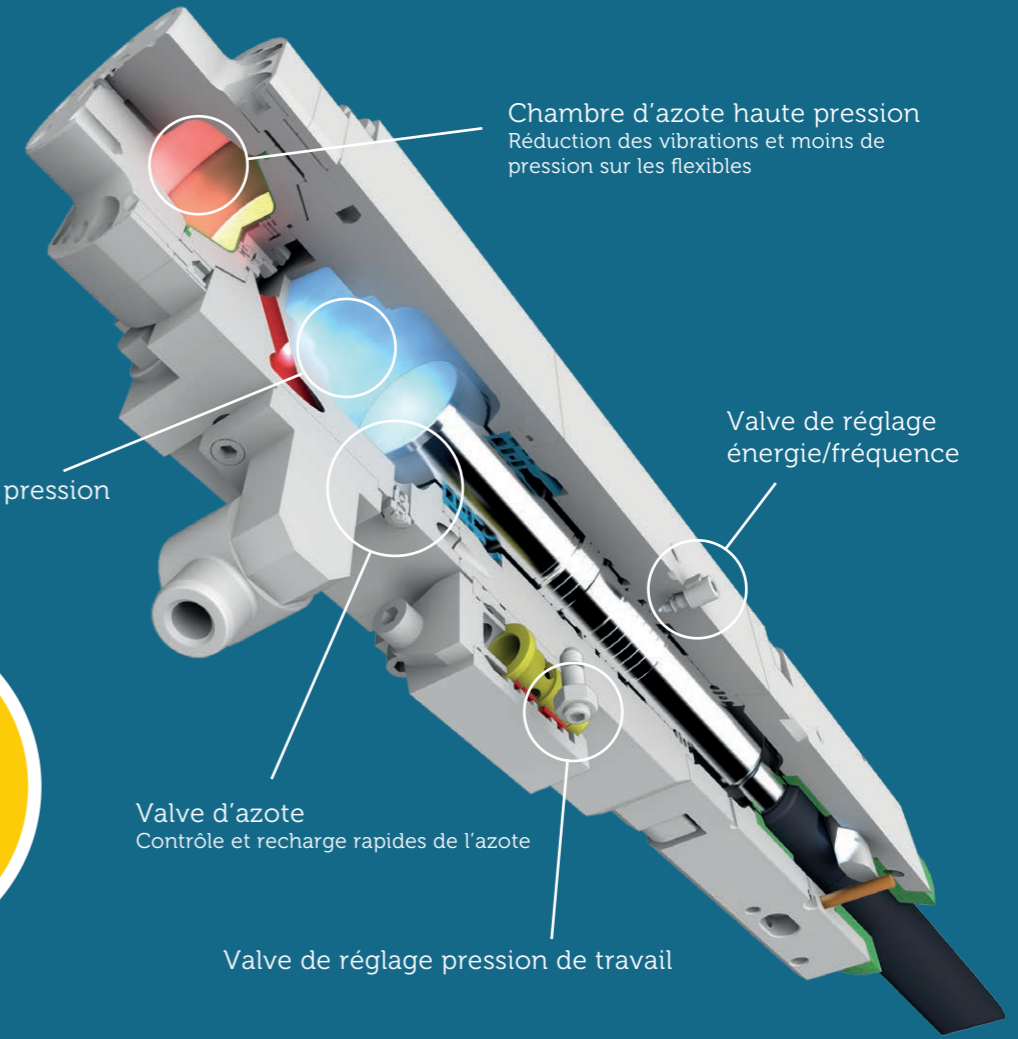
#### L'on recommande un brise-roche de gamme plus légère dans les cas suivants:

- Béton ou roche moins dure
- Applications moins contraignantes
- Pelles avec flèche à volée variable
- Démolition secondaire en carrière (réduction de blocs);
- Utilisation occasionnelle



Gamme moyenne-lourde

Prévention  
des coups  
à vide  
Absence de coups  
résiduels





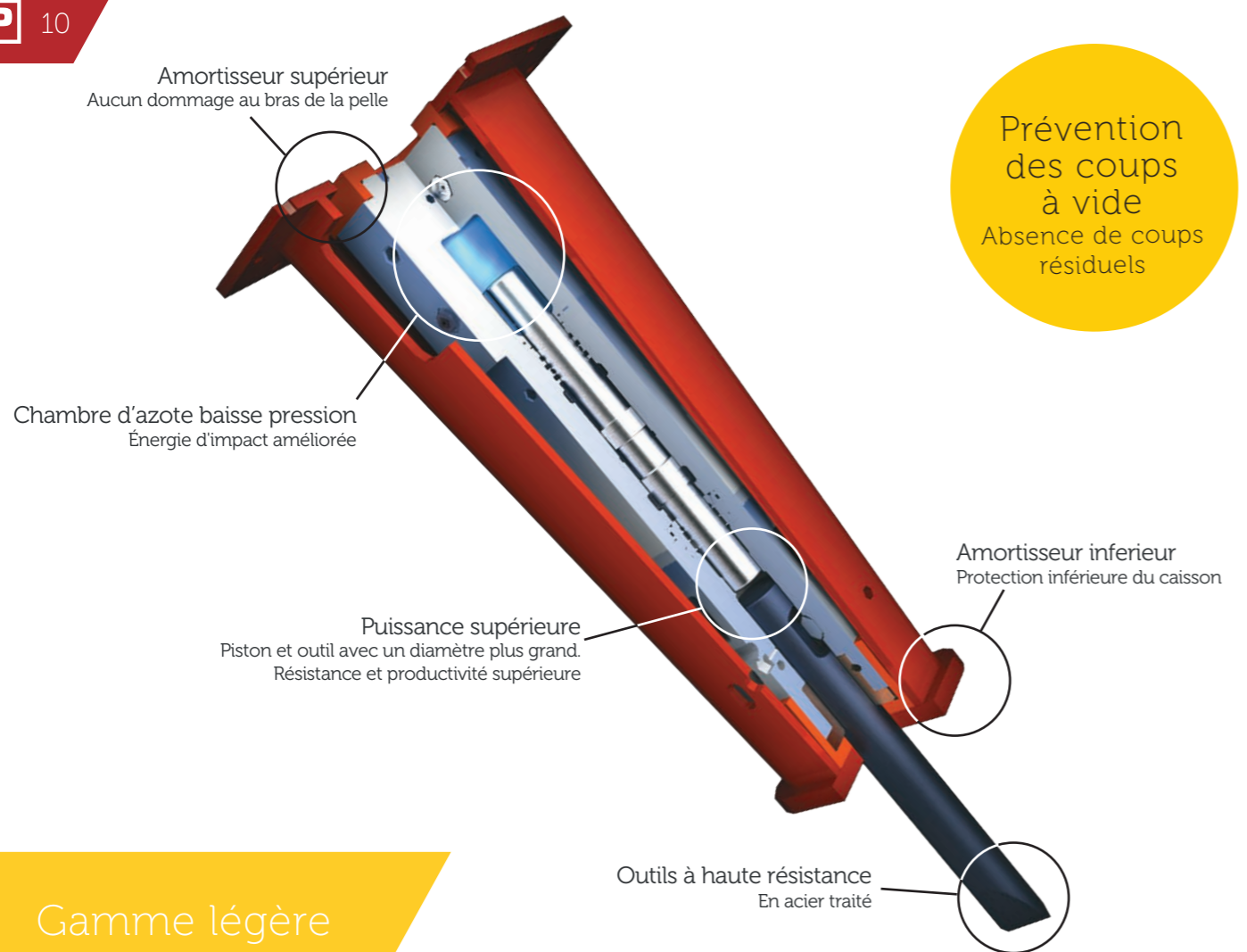
# xP Gamme Moyenne/Lourde

Caractéristiques techniques



NEW

Poids en ordre de marche (kg)	6900	4380	3090	2350	1950	1700	1450	1200	1000	750	600
Poids du porteur min/max (t)	70/130	45/80	30/48	24/35	22/29	19/28	16/25	14/20	12/18	9/15	7/13
Hauteur totale (mm)	4200	3800	3500	3200	3000	2700	2600	2500	2300	2250	1950
Diamètre outil (mm)	210	180	160	150	145	135	130	120	110	100	90
Longueur utile de l'outil (mm)	800	700	690	685	675	670	570	550	550	520	490
Débit d'huile min/max (l/min)	380/420	290/330	190/240	170/190	170/190	150/170	140/150	100/130	100/130	90/110	80/110
Pression de travail min/max (bar)	180/190	180/190	180/190	180/190	180/190	170/180	170/180	165/175	165/175	165/175	130/150
Fréquence de frappe (cps/min)	239/432	249/432	233/576	307/523	307/523	371/932	332/593	339/718	339/718	538/720	370/550
Énergie de frappe (J)	22370	16871	13112	7878	7878	5526	5448	4496	4496	3602	1917
	<b>xP 7000</b>	<b>xP 4500</b>	<b>xP 3100</b>	<b>xP 2400</b>	<b>xP 2000</b>	<b>xP 1700</b>	<b>xP 1500</b>	<b>xP 1200</b>	<b>xP 1000</b>	<b>xP 800</b>	<b>xP 600</b>



Gamme légère

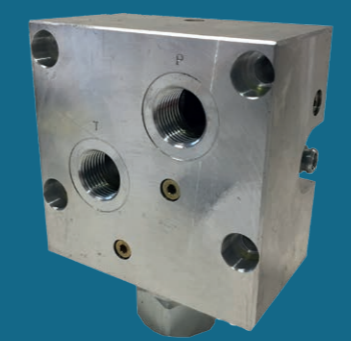


NEW  
SMART VALVE  
Auto-installant

Protection contre sur-débit et surpression.

Élimination totale des temps d'installation

Optionnel uniquement sur la gamme légère



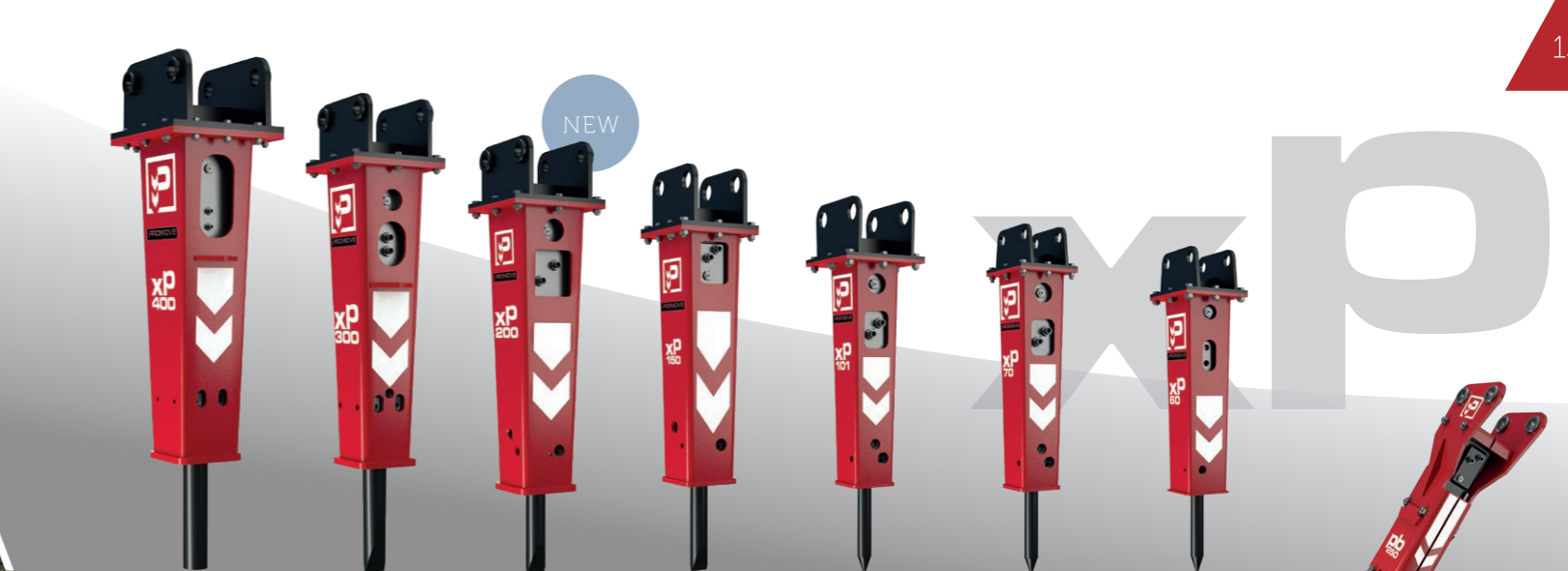




## xP Gamme légère

Caractéristiques techniques

Poids en ordre de marche (kg)	430	300	230	160	100	85	60
Poids, version PB (kg)	-	295	225	130	90	75	---
Poids du porteur min/max (t)	5,5/10	4,0/9,0	2,5/5,2	1,8/4	1,0/2,5	0,8/1,8	0,6/1,6
Hauteur totale (mm)	1620	1450	1350	1260	1098	1050	960
Diamètre outil (mm)	80	80	64	56	42	42	38
Longueur utile de l'outil (mm)	390	380	290	280	270	270	240
Débit d'huile min/max (l/min)	70/80	50/60	40/60	25/35	15/25	15	10/15
Pression de travail min/max (bar)	120/140	110/130	100/110	120/130	100/110	110	100/110
Fréquence de frappe (cps/min)	521/595	552/663	552/663	731/1024	526/838	526	633/950
Énergie de frappe (J)	1440	946	946	417	350	210	174
	<b>xP 400</b>	<b>xP 300</b>	<b>xP 200</b>	<b>xP 150</b>	<b>xP 101</b>	<b>xP 70</b>	<b>xP 60</b>



**Versions PB**  
Les brise-roches PB ont un caisson à deux flancs qui s'attache directement au bras de la pelle par des goujons et des douilles.





Utilisation	Application	xP400	xP600	xP800	xP1000	xP1200	xP1500	xP1700	xP2000	xP2400	xP3100	xP4500	xP7000
Construction	Construction de rues	●	●	●	●	●	●	●	●	●	●	●	●
	Travaux de finition	●	●	●									
	Excavation de tranchées/fondations	●	●	●	●	●	●	●	●	●	●	●	●
	Démolition de béton armé/asphalte	●	●	●	●	●	●	●	●	●	●	●	●
Démolition	Béton armé	●	●	●	●	●	●	●	●	●	●	●	●
	Structures armées. Viaducs, centrales électriques et similaires						●	●	●	●	●	●	●
	Maçonnerie et béton non-armé		●	●	●	●	●	●	●	●	●	●	●
Carrières	Démolition primaire						●	●	●	●	●	●	●
	Réduction de blocs/arasement	●	●	●	●	●	●	●	●	●	●	●	●
Tunnels	Creusement de tunnels						●	●	●	●	●	●	●
	Arasement		●	●	●	●	●	●	●	●	●	●	●
	Finissage face supérieure		●	●	●	●	●	●	●	●	●	●	●
Travaux à température élevée	Nettoyage de poches de coulée et fourneaux	●	●	●	●	●	●	●	●	●	●	●	●
	Elimination d'incrustations	●	●	●	●	●	●	●	●	●			●
	Elimination de déchets				●			●	●	●	●	●	●
Applications sous-marines	Démolition. Ouverture de canaux		●	●	●	●	●	●	●	●	●	●	●



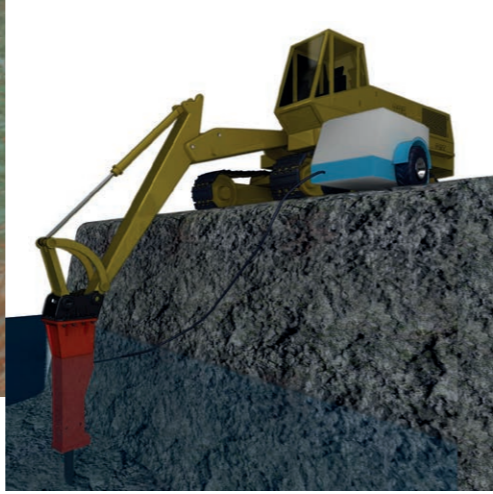






### Kit sous-marin

Les brise-roches PROMOVE offrent de performances excellentes et une grande fiabilité même dans les applications sous-marines. Dans la construction de ports, quais, canaux ou toute autre utilisation impliquant le travail du brise-roche sous l'eau, PROMOVE offre un kit qui exploite l'air comprimé et permet d'éviter l'entrée d'eau dans le brise-roche, évitant ainsi la cassure ou l'usure de composants vitaux du brise-roche et de l'engin porteur.



### Kit pour l'utilisation à températures élevées

Les brise-roches sont de plus en plus utilisés dans les fonderies et les hauts-fourneaux où ils sont utilisés pour le nettoyage des poches de coulée et des fourneaux et pour l'élimination des déchets. Pour faire face aux températures très élevées, les brise-roches de la série XP peuvent être équipés d'un kit spécifique de joints, douilles et outils spécialement conçus.



### Kit Tunnel



Le creusement de tunnels est l'une des applications les plus difficiles pour un brise-roche. Pour cette raison, Promove a conçu un kit spécifique pour prolonger les activités d'entretien et prévenir les incidents causés par la position de travail du brise-roche avec l'outil tourné vers le haut. Ce kit prévoit l'utilisation de douilles très dures, de plaques d'étanchéité pour les clavettes de retenue, de douilles spéciales en acier et nylon qui limitent au maximum l'entrée de poussière et débris dans la zone entre outil et douille. Un kit anti-poussières est aussi disponible et il permet grâce à des tuyaux spéciaux d'avoir un jet d'air ou d'eau vaporisé directement de la partie inférieure du brise-roche.



### Pilon

Idéal pour recyclage, démolition secondaire ou réduction de blocs



### Outil bêche

Idéal pour découper asphalté (il peut être parallèle ou transversal)



### Enfonce-pieux

Idéal pour enfoncer pieux ou colonnes.



### Pyramide

Idéal pour abattre les arbres ou découper matériel en bois.



## Outils



Platine pour attache rapide CW (Verachttert-CAT)



Platine pour attache rapide Volvo



Platine Pin-On

## Platines d'adaptation



## Graissage automatique

Disponible sur la gamme moyenne/lourde  
Productivité maximale et gain de temps

## Accessoires

# PromoveLube

## Votre Solution-Graissage

*C'est la graisse qui protège votre brise-roche Promove dans les travaux les plus contraignants.*

Graisse très adhésive à base d'huiles synthétiques avec savon d'aluminium complexe. La graisse contient polymères synthétiques à poids moléculaire élevé et lubrifiants solides qui permettent de protéger le brise-roche d'un possible grippage.

Promove BreakerLube a une haute stabilité thermique, une longue durée de service et protection totale contre la rouille et la corrosion, même en présence de jets d'eau ou immersion.

La consistance est soigneusement équilibrée et garantit une lubrification rapide aussi bien dans le démarrage à froid que dans les zones à climat rigide qu'une protection totale aux températures élevées.

À base synthétique, spécialement sélectionnée pour accentuer l'onctuosité, l'affinité aux surfaces métalliques, et la résistance du film lubrifiant dans les conditions les plus hostiles.

Les spécifications physiques ont été spécialement conçues pour répondre parfaitement aux exigences du système de graissage Promove (pompe électrique sur la pelle ou pompe hydraulique sur le marteau).



## Graisse



Depuis l'année 1989, Promove est leader dans la fabrication et distribution de brise-roches hydrauliques, de pinces/cisaillles et d'autres équipements pour la démolition.

Chaque composant mécanique est fabriqué dans l'usine de Molfetta (Bari) en utilisant des machines-outils très modernes et automatisées qui assurent une précision dimensionnelle et une finition des surfaces extraordinaires

La philosophie de l'entreprise, se fonde sur la satisfaction maximale de ses clients, vise à une amélioration continue des performances ainsi qu'à la fiabilité de ses produits à travers une attention constante aux exigences des applications et de matériaux différents.

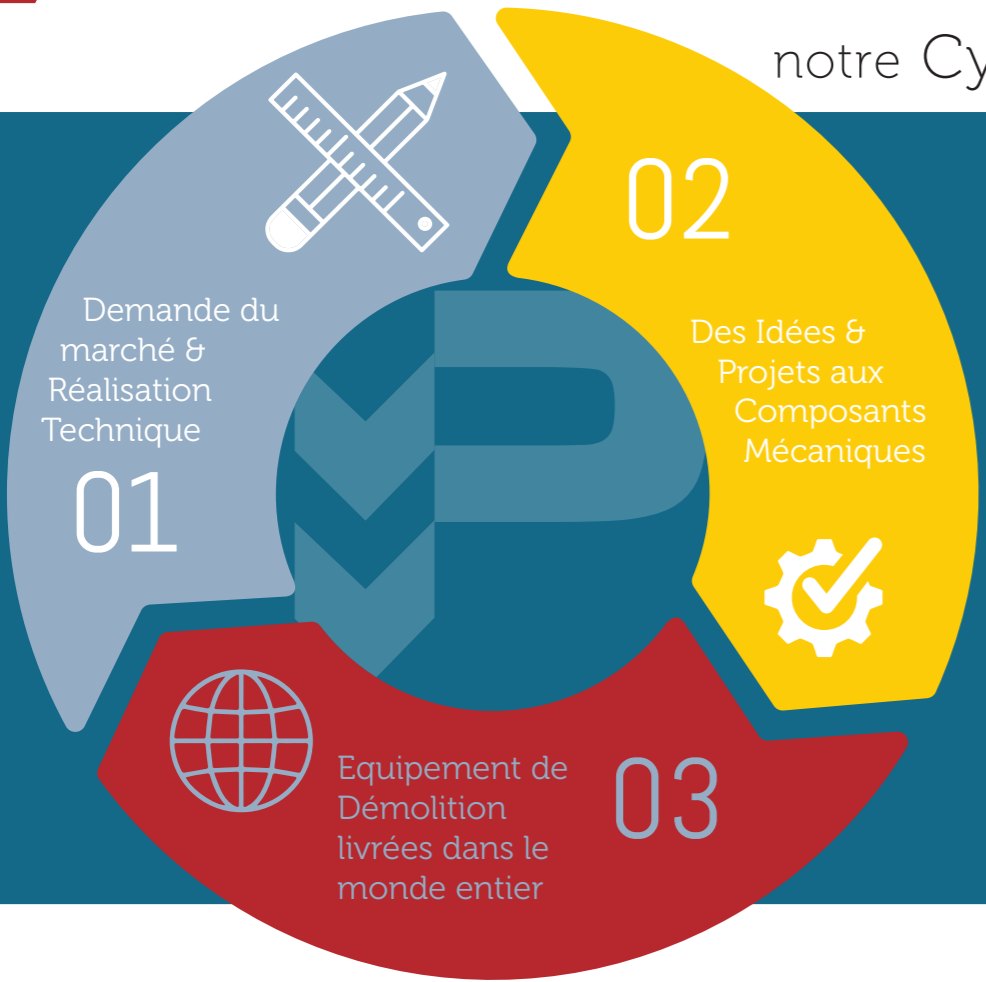


Dans cet esprit une attention très particulière est consacrée aux investissements dans les machines efficaces, les services avant et après-vente, l'assistance technique, la disponibilité immédiate de toutes les pièces de rechange, la recherche et le développement.





# notre Cycle Productif



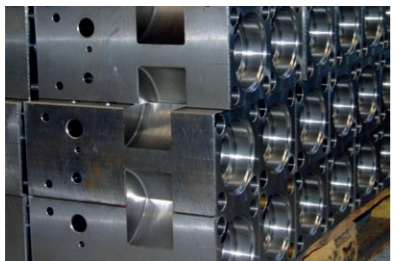
## 36 mois

Extension de garantie sur les composant les plus importants, y compris piston et cylindre.

# 5 points forts

- 1** Sélection soignée des matières premières, fabrication de chaque composant dans notre entreprise en utilisant une technologie de pointe.
- 2** Contrôle dimensionnel et test fonctionnel de chaque composant.
- 3** Fiabilité exceptionnelle résultant en une amélioration de la durabilité des produits avec coûts d'entretien réduits.
- 4** Excellent SAV, pièces de rechange toujours disponibles, livraison en 24 heures.
- 5** Investissements constants en R&D pour améliorer la qualité et les performances selon les besoins des clients.

Tous les produits PROMOVE sont fabriqués selon les strictes procédures prévues par la norme ISO 9001:2015 de la sélection de l'acier à l'ensemble du processus d'approvisionnement jusqu'au test final des produits. Promove s'assure que chaque commande soit traité avec soin et attention par le biais d'un logiciel de dernière technologie.



Nos clients dans le monde entière savent que, chez PROMOVE, la qualité et la durabilité sont les valeurs de fiabilité sur lesquels l'entreprise a fondé sa philosophie dès son début.

Les données techniques sont indicatifs. Promove se réserve le droit de les modifier sans préavis.



[www.promovedemolition.com](http://www.promovedemolition.com)



PROMOVE  
[www.promovedemolition.com](http://www.promovedemolition.com)

Contactez-nous

**PROMOVE**  
DEMOLITION



Via Luigi Gambardella 10  
70056 Molfetta, Bari - Italy



+39 0803387054



+39 0803387004



[info@promovedemolition.com](mailto:info@promovedemolition.com)

